



MARIA-WARD-SCHULE
ASCHAFFENBURG

MÄDCHENGYMNASIUM

MÄDCHENREALSCHULE

DER MARIA-WARD-
STIFTUNG
ASCHAFFENBURG



PROFIL DER MWS AB
KIRCHLICHE SCHULE
PRIVATSCHULE
MÄDCHENSCHULE

MWS GYMNASIUM
MWS REALSCHULE
OFFENE GANZTAGSSCHULE

UNSER ANGEBOT
ORGANISATORISCHES



SICH WOHL FÜHLEN
-
BESSER LERNEN

PROFIL DER MWS AB



GROSSE
SCHULE

EINFACHER
ÜBERTRITT

KLEINE
SCHULE

KIRCHLICHE SCHULE



KIRCHLICHE SCHULE

MARY WARD (1585-1645)

DER BLICK AUF DIE
EINZELNE SCHÜLERIN





KIRCHLICHE SCHULE

MARY WARD (1585-1645)

DER BLICK AUF DIE EINZELNE
SCHÜLERIN

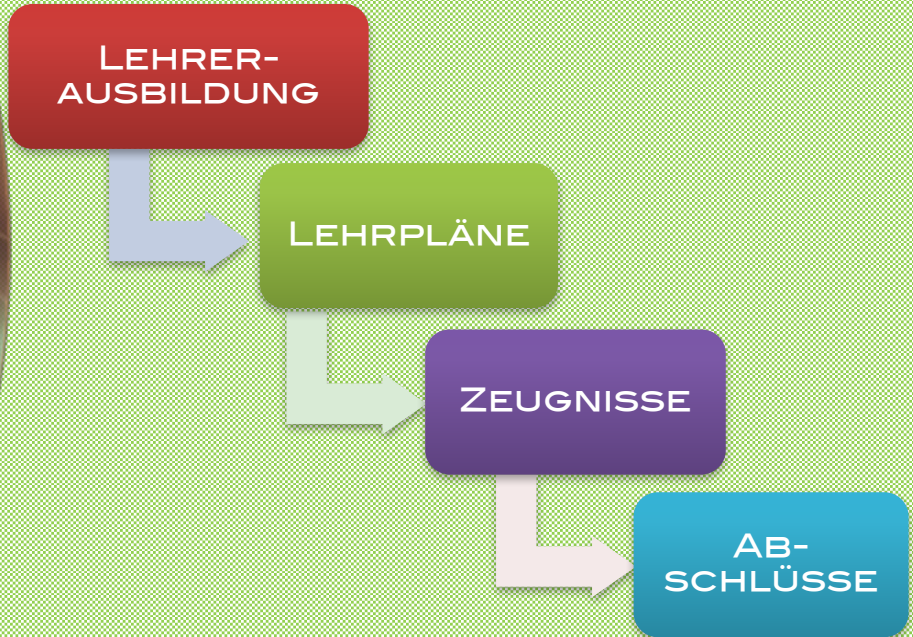
MARCHTALER PLAN





PRIVATSCHULE

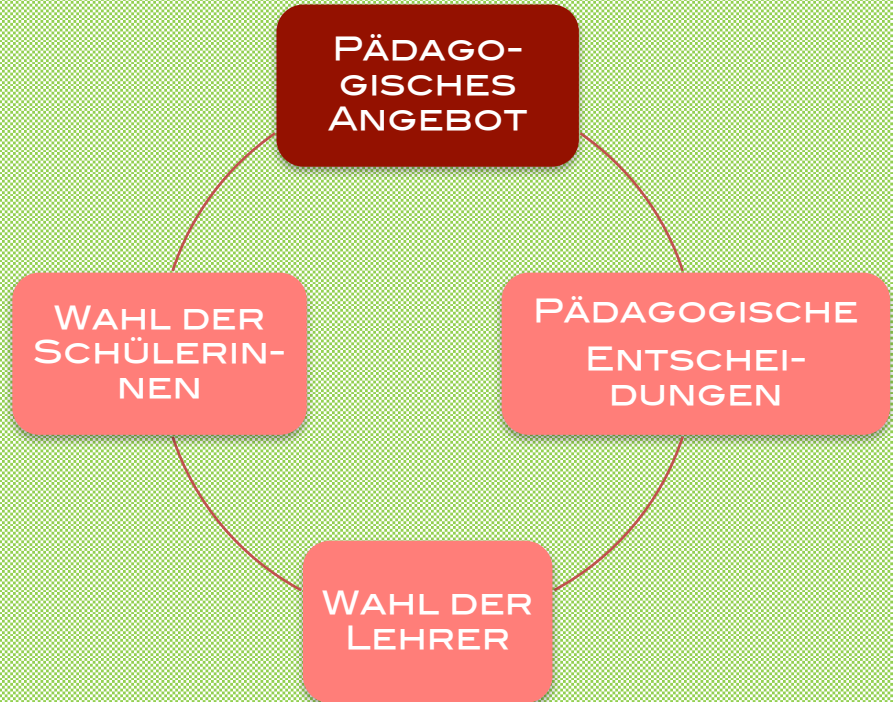
GEMEINSAMKEITEN ZU
ÖFFENTLICHEN SCHULEN:





PRIVATSCHULE

UNTERSCHIEDE ZU ÖFFENTLICHEN
SCHULEN:





PRIVATSCHULE

UNTERSCHIEDE ZU ÖFFENTLICHEN
SCHULEN:

PÄDAGOGISCHES
ANGEBOT

SEEL-
SORGER

SCHULPSYCHO-
LOGIN

SOZIALARBEITERIN

COACHINGTEAM

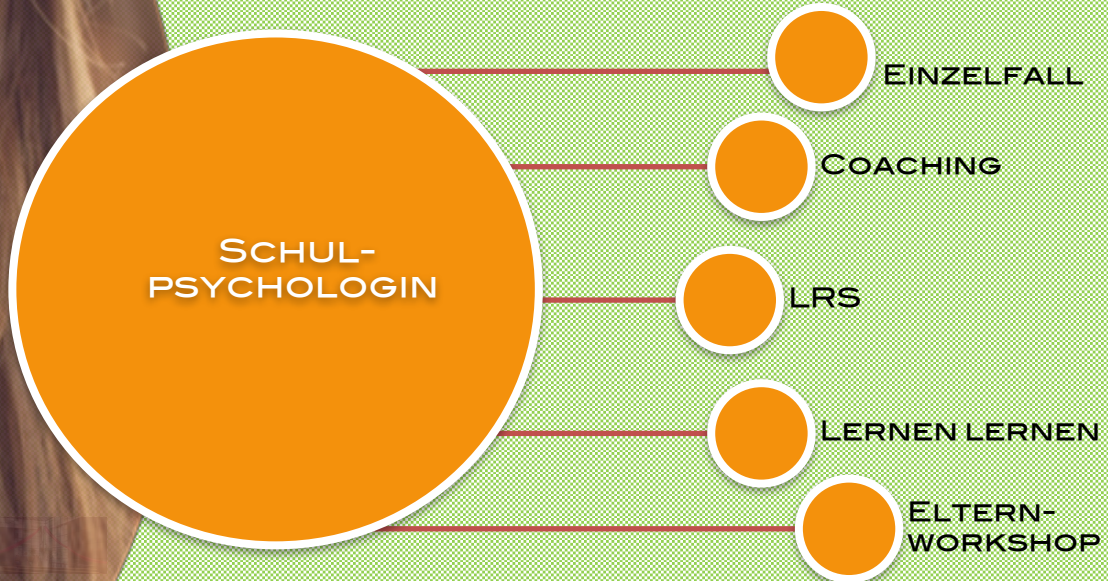
SCHULLAUF-
BAHNBERATUNG

BERUFS-
BERATUNG

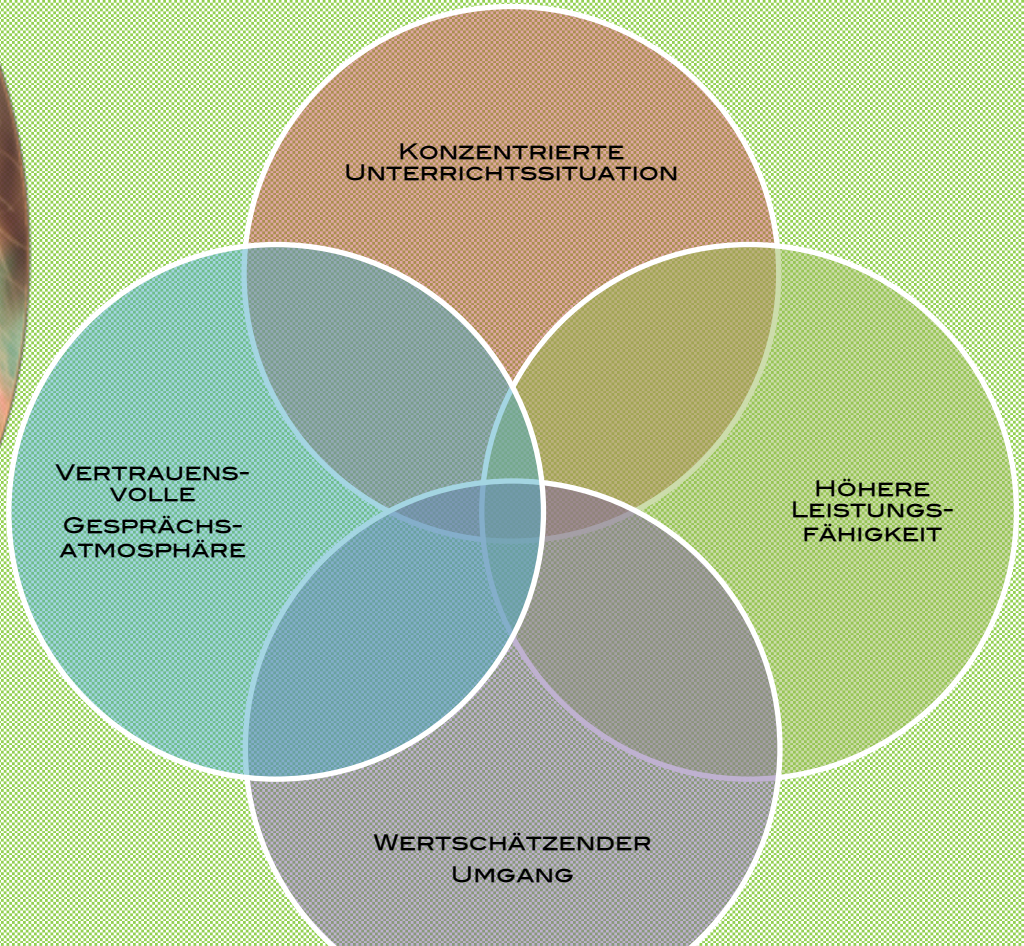


PRIVATSCHULE

UNTERSCHIEDE ZU ÖFFENTLICHEN
SCHULEN:



MÄDCHENSCHULE





MÄDCHENSCHULE

„WIR BESTÄRKEN
MÄDCHEN DARIN, IHRE
INDIVIDUELLEN
BEDÜRFNISSE
ZU ACHTEN UND
SELBSTBESTIMMT IHR
LEBEN ZU GESTALTEN“
AUS DEM LEITBILD DER MWS

MÄDCHENSCHULE



JUDITH GERLACH,
MINISTERIN



MARTINA FEHLNER,
MDL



ANGELA DORN,
MINISTERIN





MWS GYMNASIUM

„Das Gymnasium führt zur Allgemeinen Hochschulreife und vermittelt eine breite, vertiefte Allgemeinbildung. Es bereitet damit sowohl auf ein Hochschulstudium als auch auf eine anspruchsvolle Berufsausbildung vor.“

(vgl. Homepage des KM Bayern)

Die Persönlichkeitsentwicklung und der **Leistungsanspruch** stehen im Mittelpunkt.



MWS GYMNASIUM

AUFNAHME IN DIE 5. JGST.:

2,33 IN D, M, HSU (4. KLASSE)

2,0 IN D, M (5. KLASSE)



MWS GYMNASIUM

AUFNAHME IN DIE 5. JGST.:

2,33 IN D, M, HSU (4. KLASSE)

2,0 IN D, M (5. KLASSE)

6 STD. DEUTSCH (INKL. INTENSIVIERUNG)

5 STD. MATHEMATIK, ENGLISCH
(INKL. INTENSIVIERUNG)

2 STD. RELIGION, GEOGRAFIE,
MUSIK, KUNST

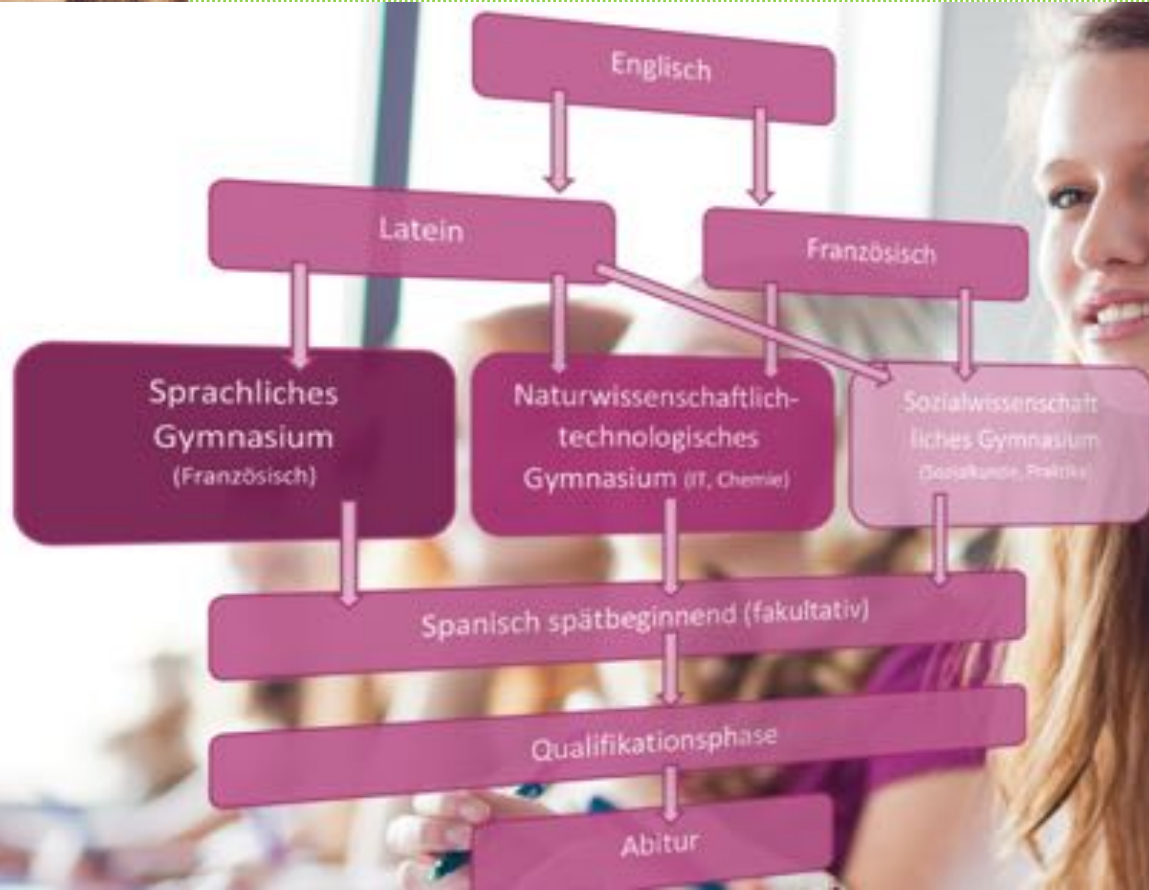
3 STD. SPORT, NATUR UND TECHNIK

UNSER PLUS:

TALENTFÖRDERUNG: 1 STUNDE



MWS GYMNASIUM





MWS REALSCHULE

*„Für junge Menschen, die an
theoretischen Fragen*

*interessiert sind und zugleich
praktische Fähigkeiten und
Neigungen haben.*

*Sie vermittelt eine allgemeine
und berufsvorbereitende*

Bildung.“ Auszug aus der Homepage des KM



MWS REALSCHULE

AUFNAHME IN DIE 5. JGST.:

2,66 IN D, M, HSU (4. KLASSE)

2,5 IN D, M (5. KLASSE)



MWS REALSCHULE

AUFNAHME IN DIE 5. JGST.:

2,66 IN D, M, HSU (4. KLASSE)

2,5 IN D, M (5. KLASSE)

5 STD. DEUTSCH, MATHEMATIK,
ENGLISCH

2 STD. RELIGION, GEOGRAFIE,
BIOLOGIE, MUSIK, KUNST,
TEXTILES GESTALTEN

(IN KLEINGRUPPEN)

1 STD. INFORMATIONSTECHNOLOGIE

UNSER PLUS:

TALENTFÖRDERUNG: 1 STUNDE



MWS REALSCHULE

WAHLPFLICHTFÄCHERGRUPPEN KLASSE 7-10



**MATHEMATIK
PHYSIK**

(NUR BEI BEDARF)



**BETRIEBSWIRT-
SCHAFT / RECH-
NUNGSWESEN**



FRANZÖSISCH



**ERNÄHRUNG U.
GESUNDHEIT**



TALENTSTUNDE

FORSCHER
KLASSE



GY+RS

SPORT
KLASSE



GY

THEATER
KLASSE



RS

CHOR
KLASSE



GY+RS



OFFENE GANZTAGSSCHULE

MEHR ALS EINE ÜBLICHE
NACHMITTAGSBETREUUNG



OFFENE GANZTAGSSCHULE



12.45 UHR:
GEMEINSAMES
MITTAGESSEN



BIS 14 UHR
FREIZEIT

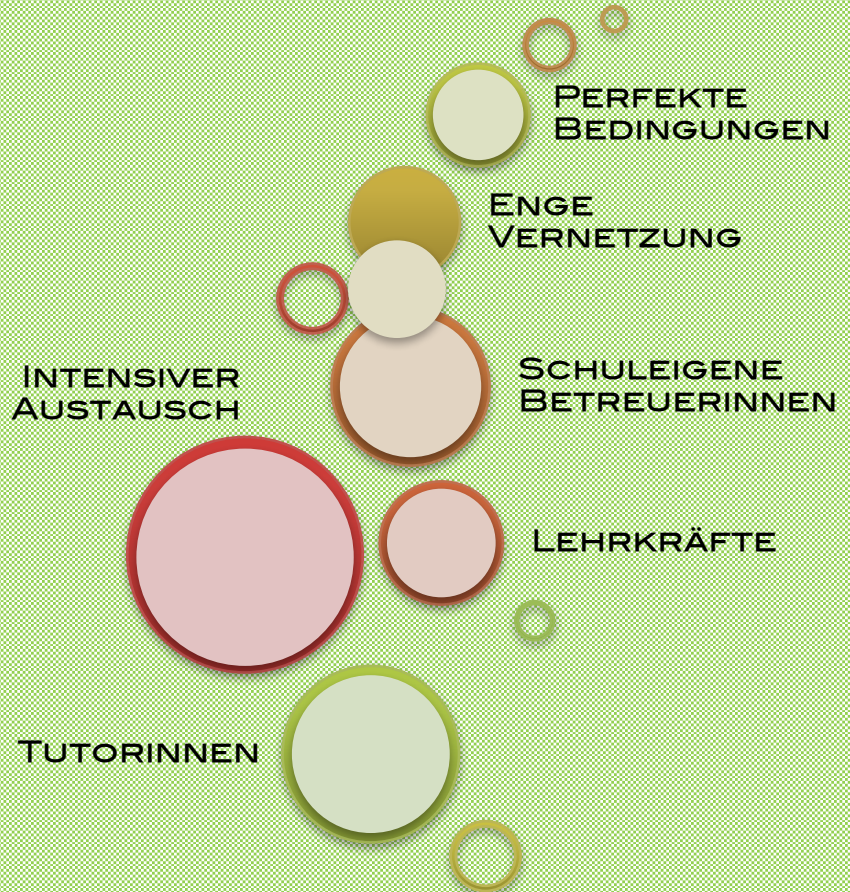


14.00 – 15 UHR:
LERNZEIT



BIS 16.45 UHR
SINNVOLLE FREIZEIT
(FR. BIS 15.30 UHR)

OFFENE GANZTAGSSCHULE





OFFENE GANZTAGSSCHULE





OFFENE GANZTAGSSCHULE





OFFENE GANZTAGSSCHULE





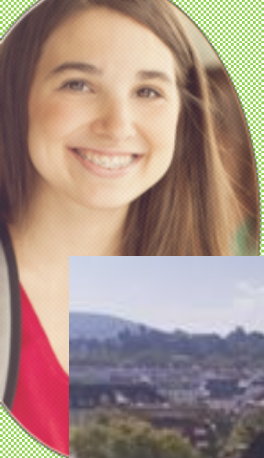
OFFENE GANZTAGSSCHULE





OFFENE GANZTAGSSCHULE





OFFENE GANZTAGSSCHULE





OFFENE GANZTAGSSCHULE

MONATLICHE BEITRÄGE

(STAND: 2023)

ZWEI TAGE: 33 € (BETREUUNG)
+ 27,58 € (WARMES MITTAGESSEN)

DREI TAGE: 49 € + 41,75 €

VIER TAGE: 60 € + 55,54 €

FÜNF TAGE: 67 € + 69,33 €

FÜR SEPTEMBER BIS JULI (11 MONATE)

ANMELDUNG IM MAI!



OFFENE GANZTAGSSCHULE

VISITATION DURCH DAS
KULTUSMINISTERIUM:

*„EINE EXZELLENT
OFFENE GANZTAGSSCHULE!“*



UNSER ANGEBOT

STARTHILFEN

LERNEN LERNEN

INTENSIVIERUNGS- UND
ERGÄNZUNGSSUNTERRICHT

TUTORINNEN

SCHÜLERINNEN HELFEN
SCHÜLERINNEN

LERNZEIT IN DER OGS

COACHING

KENNENLERTAGE

UNSER ANGEBOT



UNSER ANGEBOT



UNSER ANGEBOT



INTERNET, PC, BEAMER,
DOKUMENTENKAMERA,
WLAN

UND TAFEL, HEFT UND BUCH!

IPADS ZUM AUSLEIHEN

“KONTROLLIERTER“ UND
SINNVOLLER EINSATZ VON
TABLETS IM UNTERRICHT

UNSER ANGEBOT



DAS STARTER-PAKET


ALLE HEFTE, SCHNELLHEFTER
UND BLÖCKE FERTIG IN EINER
TASCHE ZUM GÜNSTIGEN
GROSSABNEHMERPREIS!



UNSER ANGEBOT



PERFEKTE
VERKEHRSANBINDUNG



Fahrplan

- Fahrplanauskunft Bus & Bahn
- Ihr persönlicher Fahrplan
- Linien und Verbindungen
- Schulfahrpläne
- Fahrpläne Buslinien
- Fahrpläne Schienenverkehr

Aschaffenburg, Maria-Ward-Schule

- 📍 Aschaffenburg, Maria-Ward-Schule Abfahrt
- 📍 Aschaffenburg, Maria-Ward-Schule Ankunft
- 📍 Aschaffenburg, Lamrechtstraße Abfahrt
- 📍 Aschaffenburg, Lamrechtstraße Ankunft

ZENTRALE LAGE

enbergr → Aschaffenburg

Kleinheubach	Laudenbach am Main	Killingberg (Main)	Würgen (Main)	Erlenbach (Main)	Ganzsiedlfwecke	Obernburg Eisenfeld	Kleinwallstadt	Sulzbach (Main)	Obernau	Aschaffenburg Süd	Aschaffenburg
ab	ab	ab	ab	ab	ab	ab	ab	ab	ab	ab	ab
4.44	× 4.47	4.51	4.54	4.56	× 4.59	5.02	5.06	5.11	× 5.13	5.20	× 5.21
5.14	× 5.17	5.21	5.24	5.26	× 5.29	5.32	5.36	5.41	× 5.43	5.48	× 5.50
5.44	× 5.47	5.52	5.55	5.57	× 5.59	6.06	6.11	6.15	× 6.18	6.22	× 6.24
5.44	× 5.47	5.52	5.55	5.57	× 5.59	6.06	6.11	6.15	× 6.18	6.22	× 6.24
6.14	× 6.17	6.21	6.24	6.26	× 6.29	6.32	6.37	6.41	× 6.44	6.48	× 6.50
6.14	× 6.17	6.21	6.24	6.26	× 6.29	6.32	6.37	6.41	× 6.44	6.48	× 6.50
		6.48		6.52		6.57	7.02				
		6.48		6.52		6.57	7.02				
6.49	× 6.52	6.56	6.59	7.01	× 7.04	7.09	7.13	7.18	× 7.20	7.26	× 7.27
										7.45	× 7.47
7.14	× 7.17	7.21	7.24	7.26	× 7.29	7.38	7.42	7.46	× 7.48	7.53	× 7.55
7.50	× 7.54	7.59	8.02	8.04	× 8.07	8.09	8.17	8.21	× 8.23	8.30	× 8.31

Schultheater
Großer Chor
Kammerchor
Unterstufenchor
Orchester
Vororchester
Blasorchester
Flötenensemble
Schulband
School Stomp
Unterricht in...

Violine
Violoncello
Kontrabass
Querflöte
Blockflöte
Cajon

UNSER ANGEBOT

Kunstworkshop
Fotoclub
Homepagegruppe
Tanzwerkstatt
Sportspiele
Fußball
Handball
Klettern
Imker AG
Umwelt AG
Matheclub
Forscherclub
Engl. Konversation
Franz. Konversation
Spanisch f. Anfänger
Büchereidienst
Sanitätsdienst

BwR und Computer
PSG – Pfadfinder St.
Georg
Ministrantinnen
Tutorinnen
Samstagskochen
Schüler helfen Schülern
Mini SMV
Maxi SMV
AK Fair-rückt
AK Openair
AK Schule mit Courage –
Schule ohne Rassismus
AK Lesenacht
AK Unterstufenfasching
AK Schülerzeitung -
Schulblog





UNSER ANGEBOT

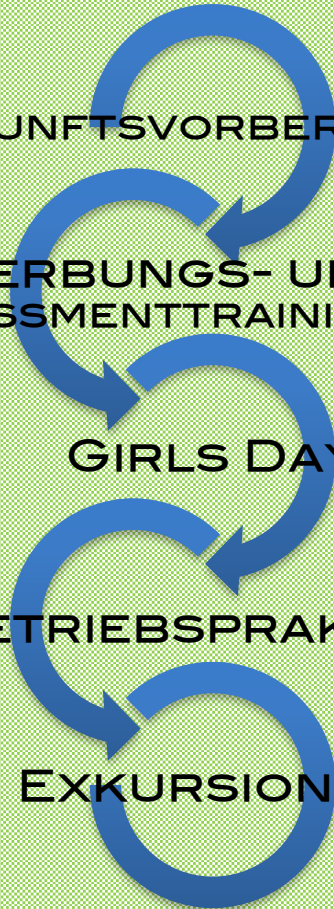
ZUKUNFTSVORBEREITUNG:

BEWERBUNGS- UND
ASSESSMENTTRAINING

GIRLS DAY

BETRIEBSPRAKTIKA

EXKURSIONEN





UNSER ANGEBOT

NIEDRIGE
WIEDERHOLERQUOTE

ABITUR / ABSCHLUSSPRÜFUNG
NAHE 100%

BESTE
EINSTELLUNGSSCHANCEN

ÜBERDURCHSCHNITTLICHE
ERFOLGE
(FOS, GYMNASIUM, STUDIUM)

UNSER ANGEBOT



4. UND 5. MÄRZ: TANZABENDE



UNSER ANGEBOT



5. JULI: MWS OPEN-AIR



UNSER ANGEBOT

JULI:
THEATER-
AUFFÜHRUNG



UNSER ANGEBOT



JULI: SOMMERKONZERTE



UNSER ANGEBOT



GOTTESDIENSTE UND GEMEINSCHAFTSERFAHRUNGEN



UNSER ANGEBOT

OKTOBER: SCHULFEST MIT
HERBSTMARKT „MARIA WARDS HANDGEMACHTES“





ORGANISATORISCHES

SCHULGELD

50 EURO PRO MONAT STAND: 2023
(2. KIND 25 €, 3. KIND FREI)

BÜCHER KOSTENFREI

SCHULWEG KOSTENFREI
BEI MEHR ALS 3 KM SCHULWEG,
AUCH FÜR LANDKREIS MILTENBERG



ORGANISATORISCHES

TAG DER OFFENEN TÜR:

**SAMSTAG, 2. MÄRZ
11.00 - 14.00 UHR**



ORGANISATORISCHES

TAG DER OFFENEN TÜR:

SAMSTAG, 2. MÄRZ
11.00 - 14.00 UHR

**ANMELDUNG:
NACH ERHALT DES
ÜBERTRITTSZEUGNISSSES
AB DO., 2. MAI
BIS FR. 10. MAI**



ORGANISATORISCHES

TAG DER OFFENEN TÜR:

SAMSTAG, 2. MÄRZ
11.00 - 14.00 UHR

ANMELDUNG:
NACH ERHALT DES
ÜBERTRITTSZEUGNISSES
AB DO., 2. MAI
BIS FR. 10. MAI

PROBEUNTERRICHT
IN DEUTSCH UND
MATHEMATIK:

DIENSTAG, 14.,

MITTWOCH, 15.,

DONNERSTAG, 16. MAI